

Curso de elaboração de Revisões Rápidas (RR) para Gestão de Tecnologias em Saúde

Facilitadores / tutores:

Everton Silva

Jorge Barreto

Mabel Figueiró

Marcus Tolentino

Baseado em:

- HABY, Michelle M. et al. What are the best methodologies for rapid reviews of the research evidence for evidence-informed decision making in health policy and practice: a rapid review. *Health research policy and systems*, v. 14, n. 1, p. 83, 2016. DOI: 10.1186/s12961-016-0155-7
- HABY, Michelle M. et al. Designing a rapid response program to support evidence-informed decision-making in the Americas region: using the best available evidence and case studies. *Implementation Science*, v. 11, n. 1, p. 117, 2015. DOI: 10.1186/s13012-016-0472-9
- SILVA, Marcus Tolentino; DA SILVA, Everton Nunes; BARRETO, Jorge Otávio Maia. Rapid response in health technology assessment: a Delphi study for a Brazilian guideline. *BMC medical research methodology*, v. 18, n. 1, p. 51, 2018. DOI: 10.1186/s12874-018-0512-z

Outline

- O que é um programa de Respostas Rápidas?
- Estudos de caso de serviços de resposta rápida atuais
- Quais os melhores métodos para Respostas Rápidas?
- Modelo de Respostas Rápidas para IGTS

O que é um programa de Respostas Rápidas?

- Uso das evidências científicas na tomada de decisão em saúde:
 - Barreiras: pouco acesso às evidências de boa qualidade, relevantes e oportunas.
 - Facilitadores: colaboração ou interação entre pesquisadores e tomadores de decisão e aprimoramento das relações e habilidades
- Uma variedade de programas ao redor do mundo promove a incorporação de evidências científicas em políticas e práticas
- Sínteses de evidências contextualizadas e direcionadas para as necessidades dos tomadores de decisões, em tempo oportuno

O que é um programa de Respostas Rápidas?

- Não há uma só definição para as Respostas Rápidas e o número de programas que o serviço está **crecendo** em todo o mundo
- **Variedade** de produtos: Revisão Rápida (*Rapid Review*), Síntese de Evidências (*Evidence Brief*), Revisão Breve (*Brief Review*) e Revisão Sistemática Rápida (*Rapid Systematic Review*)
- Relação com o usuário final, para diferentes necessidades **tempo** na tomada de decisão
- Respostas Rápidas são geralmente realizadas por **demanda** de um tomador de decisões, que tem participação relevante no processo de desenvolvimento
- Revisões sistemáticas x Revisões Rápidas

O que é um programa de Respostas Rápidas?

- Existe um **modelo ideal** de Resposta Rápida?
 - Uma revisão identificou **29 programas** de Respostas Rápidas internacionalmente, **sem muita variação** nos processos e métodos adotados...
 - Quais os elementos de um **modelo** para um programa de Respostas Rápidas para a tomada de decisão em saúde, considerando as melhores evidências?
 - Quais são os melhores **métodos** para sínteses rápidas de evidências, visando à tomada de decisão relacionada às políticas de saúde?
 - Quais são as melhores **estratégias** para facilitar a incorporação das Respostas Rápidas como subsídio da tomada de decisão?

O que é um programa de Respostas Rápidas?

- Para **orientar** a discussão
 - *Framework* de **vinculação** da pesquisa científica à ação (*research to action*)
 - Os elementos e intervenções identificadas podem ser classificados, segundo seus **objetivos**:
 - 'ambiente e contexto' (*climate and context*)
 - 'produção de conhecimento' (*knowledge creation*)
 - 'entrega de evidências' (*push*)
 - 'melhoria da extração de evidências' (*facilitating pull*)
 - 'extração de evidências' (*pull*)
 - 'articulação e intercâmbio' (*linkage and exchange*) e
 - 'esforços de avaliação' (*evaluation*)

Estudos de caso de serviços de resposta rápida

- Quatro casos de **serviços de Respostas Rápidas** existentes em diferentes níveis de gestão (local, nacional, regional e global)
- **Estudos de caso** desenvolvidos com base em uma entrevista estruturada com um informante-chave, complementada com as informações disponíveis em sites e na literatura publicada

Estudos de caso de serviços de resposta rápida

Serviço de resposta rápida	Razão para a seleção
Cochrane Response, Cochrane Innovations, Colaboração Cochrane, multinacional.	Tem potencial alcance global e é suportado pelo conhecimento e experiência acumulados pela Colaboração Cochrane.
McMaster Health Forum Rapid Response Program, McMaster University, Canadá	Representante de um país desenvolvido com uma longa história na tradução do conhecimento.
Sax Institute Evidence Check Program, NSW, Austrália	Tem uma longa história (desde 2007), é um programa implementado no nível subnacional (estado).
The Regional East African Community Health (REACH) Policy Initiative, Uganda	Representante de uma economia de baixa renda e tem estudos de avaliação publicados.

Estudos de caso de serviços de resposta rápida

- Questões mais **relevantes** a considerar:
 - Uso de **contratos**, se é um modelo de "utilizador-pagador"
 - **Propriedade** intelectual
 - **Publicação** das Respostas Rápidas
 - Inclusão de revisores **externos**
 - Disponibilidade de recursos humanos **capacitados**
 - Disponibilidade de acesso à **internet**
 - **Acesso** a bancos de dados e ao textos completos dos estudos necessários e
 - **Avaliação** do modelo

Estudos de caso de serviços de resposta rápida

- Aspectos mais relevantes dos estudos de caso:
 - O uso de contratos pode **retardar** o processo
 - A propriedade intelectual é geralmente do **financiador**, mas há aceitação de publicação
 - No Instituto Sax, nem todos os produtos são publicados, enquanto na McMaster e na *Cochrane Response*, todas as revisões são publicadas
 - A **revisão externa** ou 'revisão de mérito' é adotada em todos os modelos, exceto no Instituto Sax
 - Recrutamento de pessoal qualificado foi um **problema** para o REACH-PI. Os outros três modelos usam formas de tutoria (*mentoring*) ou formação interna para abordar esta questão
 - Conexão de **internet** e acesso a bancos de dados foram problemas para o REACH-PI
 - **Nenhum** dos modelos adotou uma avaliação formal do impacto do serviço

Quais os melhores métodos para Respostas Rápidas?

- Cinco revisões sistemáticas (em 7 artigos) e um estudo primário (ECR) preencheram os critérios de inclusão
- Revisões sistemáticas com AMSTAR de **baixa e média qualidade**. As conclusões devem ser tomadas com cautela e nenhuma conclusão definitiva pode ser oferecida
- O ECR avaliou o desenvolvimento de *guidelines*, com foco na eficácia de **diferentes formatos** de sínteses de evidências: a) revisão sistemática sozinha; b) revisão sistemática com tabelas de síntese das conclusões e c) uma síntese de evidências e revisão sistemática

Quais os melhores métodos para Respostas Rápidas?

- Definição de 'revisão rápida'
 - Não há um **definição ou metodologia** acordada para as revisões rápidas. 'Rápida' não parece ter uma única definição, mas a literatura a relaciona com entre 1 e 6 meses
 - O termo 'revisão breve' ao invés de 'revisão rápida' para enfatizar que tanto o prazo e como o escopo podem ser afetados. Um exame de evidências limitado em seu período de tempo e/ou escopo:
 - a amplitude da questão está sendo explorada;
 - a atualidade das evidências incluídas;
 - os limites geográficos das evidências;
 - a profundidade e o detalhe das análises;
 - critérios de inclusão mais restritivos

Quais os melhores métodos para Respostas Rápidas?

- Métodos utilizados com base em exemplos de sínteses rápidas
 - Enquanto o termo 'rápida' indica que será realizado rapidamente, não há nenhuma consistência sobre como em que parte/partes, estas revisões são realizadas mais rapidamente que uma revisão sistemática completa
 - Os relatos não descrevem a metodologia de forma explícita
 - Três exemplos de 'atalhos' tomados são:
 - Não usar dois revisores para seleção dos estudos e/ou extração de dados;
 - Não realizar uma avaliação da qualidade dos estudos incluídos; e
 - Não procurar a literatura cinzenta

Quais os melhores métodos para Respostas Rápidas?

- As abordagens metodológicas, ou 'atalhos', usadas em revisões rápidas, para torná-las mais rápidas do que uma revisão sistemática completa incluem:
 - Limitar o número e escopo das perguntas
 - Buscar em menos bancos de dados e limitar o uso da literatura cinzenta
 - Restringir os tipos de estudos incluídos ou usar as revisões sistemáticas existentes
 - Eliminar ou limitar a busca manual em listas de referência listas e periódicos específicos
 - Reduzir o prazo para a busca de artigos usando estratégias de pesquisa não interativas
 - Limitar a revisão do texto completo; limitar a revisão em pares para a seleção de estudo, extração de dados e/ou avaliação da qualidade; limitar a extração de dados
 - Limitar a avaliação do risco de viés ou classificação
 - Sínteses mínimas de evidências ou conclusões ou recomendações mínimas
 - Limitar a revisão por pares externos

Quais os melhores métodos para Respostas Rápidas?

- Há uma grande variedade de métodos atualmente usados para revisões rápidas e uma gama de produtos disponíveis
- O maior cuidado deve ser para melhorar a transparência dos métodos utilizados em produtos de revisão rápida para permitir melhor análise das implicações metodológicas dos 'atalhos' tomados para a elaboração de revisões rápidas e revisões sistemáticas
- Participação dos usuários (decisores políticos e profissionais), bem como dos pesquisadores
- Não há evidência de que revisões rápidas não devam ser feitas ou que são de qualquer maneira enganosas

Quais os melhores métodos para Respostas Rápidas?

Áreas onde os 'atalhos' poderiam ser considerados para reduzir o tempo de elaboração de revisões rápidas – 1/3

Etapa	Possíveis 'atalhos'	Potencial 'impacto' sobre a validade dos resultados
<ul style="list-style-type: none"> • Formulação da pergunta 	<ul style="list-style-type: none"> • Limitar o número de perguntas • Limitar o escopo da pergunta/s 	<ul style="list-style-type: none"> • Nenhum esperado
<ul style="list-style-type: none"> • Critérios de inclusão e de seleção 	<ul style="list-style-type: none"> • Restringir os tipos de estudo para revisões sistemáticas • Restringir os tipos de estudos para ECR • Rever os critérios de inclusão depois da busca e seleção 	<ul style="list-style-type: none"> • Nenhum esperado
<ul style="list-style-type: none"> • Estratégia de busca 	<ul style="list-style-type: none"> • Limitar de número bancos de dados pesquisados. Limitar ou omitir a procura em listas de referências e periódicos relevantes. Eliminar a consulta com especialistas para encontrar estudos adicionais • Reduzir o período da busca para, por exemplo, 5 ou 10 anos • Usar estratégia de busca não interativa 	<ul style="list-style-type: none"> • Pode ser eficiente sem comprometer a validade • Nenhum esperado • Desconhecido
<ul style="list-style-type: none"> • Status de publicação 	<ul style="list-style-type: none"> • Limitar ou omitir literatura cinzenta • Apenas texto completo disponível 	<ul style="list-style-type: none"> • Pode introduzir o viés de publicação • Desconhecido

Quais os melhores métodos para Respostas Rápidas?

Áreas onde os 'atalhos' poderiam ser considerados para reduzir o tempo de elaboração de revisões rápidas – 2/3

Etapa	Possíveis 'atalhos'	Potencial 'impacto' sobre a validade dos resultados
<ul style="list-style-type: none"> Língua / Idioma 	<ul style="list-style-type: none"> Apenas em inglês 	<ul style="list-style-type: none"> Os efeitos podem variar, dependendo da pergunta.
<ul style="list-style-type: none"> Seleção de estudos 	<ul style="list-style-type: none"> Apenas um revisor para títulos, resumos e textos completos. 	<ul style="list-style-type: none"> Desconhecido, usar apenas um revisor poderia levar a perda de até 9% de estudos elegíveis
<ul style="list-style-type: none"> Síntese dos resultados 	<ul style="list-style-type: none"> Síntese narrativa apenas, sem meta-análise. 	<ul style="list-style-type: none"> Desconhecido – a meta-análise pode aumentar a potência e precisão, mas também tem potencial para induzir em erro se não for aplicada adequadamente
<ul style="list-style-type: none"> Relatório 	<ul style="list-style-type: none"> Sintético, mas incluindo detalhes sobre os métodos, a fim de permitir a avaliação da sua qualidade. 	<ul style="list-style-type: none"> Ajudará na avaliação da validade dos resultados e possibilitará o escrutínio externo sobre as conclusões

Quais os melhores métodos para Respostas Rápidas?

Áreas onde os 'atalhos' poderiam ser considerados para reduzir o tempo de elaboração de revisões rápidas – 3/3

Etapa	Possíveis 'atalhos'	Potencial 'impacto' sobre a validade dos resultados
<ul style="list-style-type: none"> Extração de dados 	<ul style="list-style-type: none"> Apenas um revisor para extração de dados Apenas um revisor para extração de dados, com verificação por um segundo revisor Extração de dados limitada a atributos-chave (objetivo, métodos, conclusões preliminares, principais conclusões, limitações, quando aplicável) 	<ul style="list-style-type: none"> Pode aumentar o número de erros, mas não se sabe o impacto nos resultados. Desconhecido. Desconhecido.
<ul style="list-style-type: none"> Avaliação da qualidade 	<ul style="list-style-type: none"> Limitar ou omitir a avaliação da qualidade Avaliação da qualidade feita por um revisor 	<ul style="list-style-type: none"> Não recomendado. Onde os recursos são limitados, deve ser prioridade a avaliação da qualidade, ao invés de busca extensa. Desconhecido.

Modelo de Respostas Rápidas

- A melhor evidência de pesquisa disponível não se mostrou suficiente para sugerir um modelo 'ideal' para um programa de Respostas Rápidas
- As revisões sistemáticas publicadas sugerem que o mais importante é aumentar a transparência dos métodos utilizados para cada revisão
- A literatura suporta a necessidade para o uso de abordagens variadas, a depender do contexto do serviço
- As revisões sistemáticas de alta qualidade continuam sendo o padrão ouro para sínteses de evidências
- Áreas onde os 'atalhos' poderiam ser considerados para reduzir o tempo necessário
- Um *checklist* poderia ajudar a reconhecer aspectos da metodologia de revisão sistemática e indicar ou que não foi feito
- Como o número de 'atalhos' aumenta o risco de conclusões equivocadas, o equilíbrio precisa ser encontrado ao decidir-se que uma Resposta Rápida é necessária

Modelo de Respostas Rápidas

- Algumas abordagens para fazer uma revisão mais rapidamente, sem afetar a validade dos resultados:
 - Reduzir o escopo e usar perguntas de pesquisas mais específicas;
 - Tornar o processo mais eficiente – um dos programas de resposta rápida usa um *software* especializado (DistillerSR);
 - Usar uma equipe maior e mais qualificada; e
 - Atualizar uma revisão sistemática completa existente.

Modelo de Respostas Rápidas

- Processo e arranjos organizacionais:
 - Administração do programa através de uma instituição independente do governo
 - Representação de alto nível de todas as partes interessadas em um comitê para a governança do serviço
 - Financiamento de longo prazo, abrangendo a implantação do programa e sua avaliação permanente
 - Operacionalização da definição de prioridades e do processo administrativo institucionalizado

Modelo de Respostas Rápidas

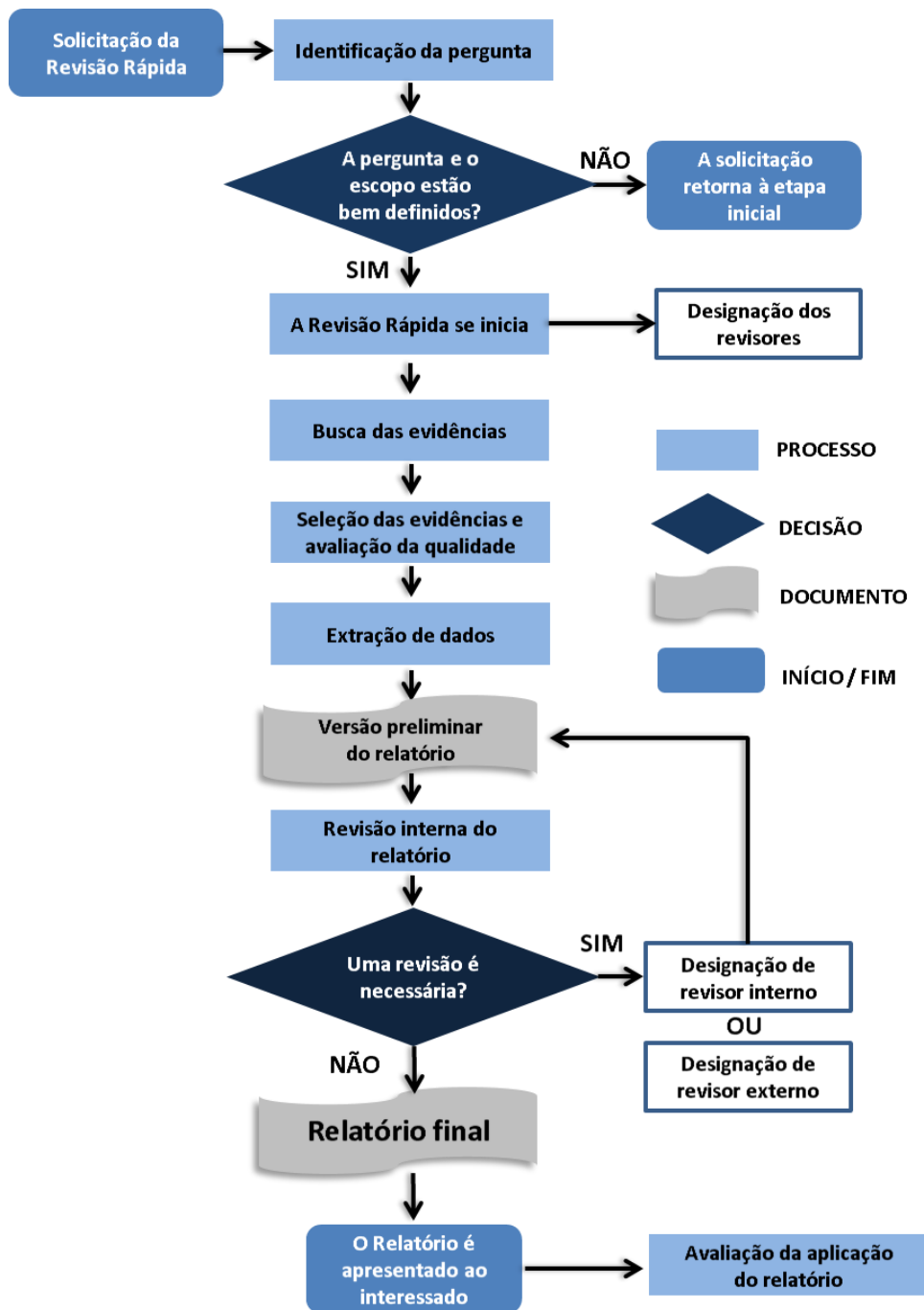
- Operacionalização do serviço:
 - Modelo ‘usuário-pagador, contratação pode retardar o processo e necessita de uma gestão específica
 - Decisão se o produto será feito apenas se o financiador se compromete formalmente com a publicação
 - Decisão se todas as revisões serão tornadas públicas (e onde) ou se algumas poderão ser mantidas em confidencialidade
 - Decisão sobre o intervalo de tempo adequado antes da publicação
 - Decisão se as revisões serão submetidas à avaliação externa antes da sua finalização
 - Garantia do recrutamento de pessoal com a combinação certa de competências e qualificações
 - Garantia de conexão rápida e confiável de *internet*
 - Garantia do acesso a bases de dados e aos textos completos necessários
 - Planejamento da avaliação do serviço - incluindo as medidas de processo e de impacto

Modelo de Respostas Rápidas

- Estratégias de Tradução do Conhecimento que necessitam de mais evidências de avaliação:
 - Criação de um mandato para financiadores, com vistas a vincular a pesquisa à ação
 - Desenvolver parcerias entre pesquisadores e tomadores de decisão como parte do modelo
 - Articulação e intercâmbio entre pesquisadores e tomadores de decisão

Modelo de Respostas Rápidas

- Etapas da elaboração da Revisão Rápida (prazo estimado: 33 dias úteis)
 - Etapa 1 – Definição da pergunta da Revisão Rápida (prazo: 1 dia útil)
 - Etapa 2 – Definição dos critérios de inclusão e de seleção (prazo: 1 dia útil)
 - Etapa 3 – Definição da estratégia e realização da busca (prazo: 1 dia útil)
 - Etapa 4 - Seleção das evidências (prazo: 05 dias úteis)
 - Etapa 5 - Avaliação da qualidade das evidências (prazo: 05 dias úteis)
 - Etapa 6 - Extração dos dados (prazo: 10 dias úteis)
 - Etapa 7 - Síntese das evidências (prazo: 05 dias úteis)
 - Etapa 8 - Preparação do relatório preliminar e final (prazo: 05 dias úteis)



Modelo de Respostas Rápidas

- Fluxo do processo de elaboração